

Contact

Alzheimer Liga Vlaanderen vzw

✉ hulpvragen@alzheimerligavlaanderen.be

☎ 014 43 50 60

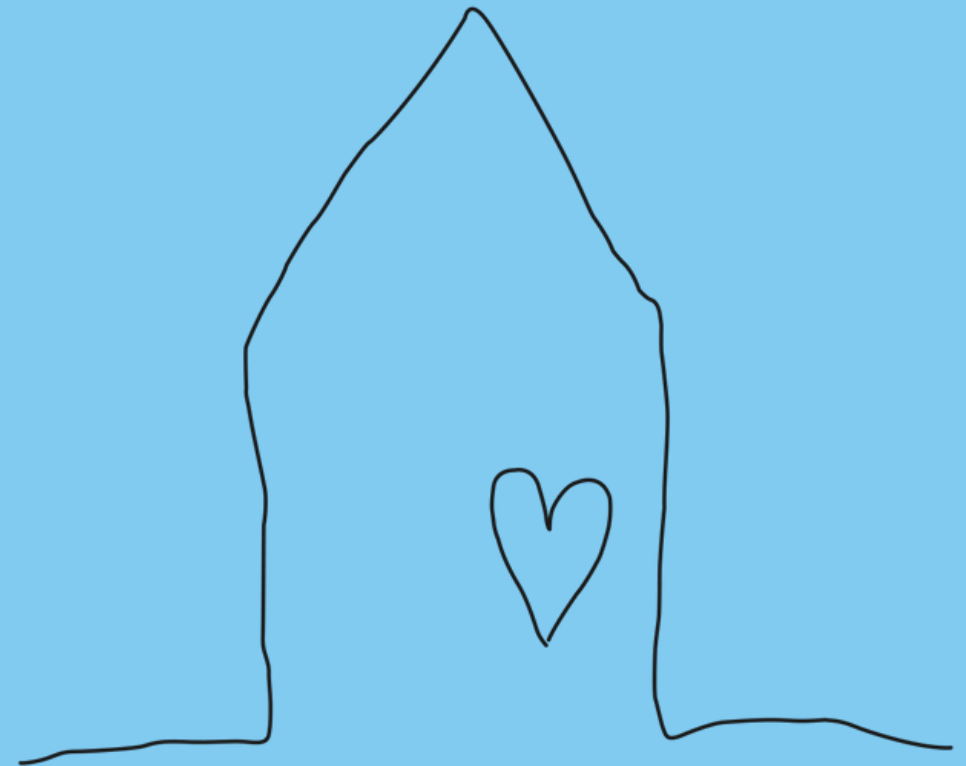
Expertisecentrum Dementie Meander

✉ meander@dementie.be

☎ 05 226 28 23

Dringende vragen of hebt u nood aan een gesprek?
0800 88 100

Een gezamenlijk initiatief van



INLOOPHUIS DEMENTIE
WAASLAND

WAT?

- ♡ Een toegankelijke informatie- en ontmoetingsplek voor mensen met (een vermoeden van) geheugenproblemen of dementie en hun naasten
- ♡ Zorgprofessionals en vrijwilligers staan klaar om je een luisterend oor te bieden en je vragen te beantwoorden



VOOR WIE?

- ♡ Merk je veranderingen bij je naaste?
- ♡ Kreeg je recent een diagnose dementie of is er vermoeden van dementie?
- ♡ De weg kwijt in het zorgaanbod?
- ♡ Zin om mensen te ontmoeten?
- ♡ Diagnose dementie in de familie en weet je niet waar je terecht kan?

WANNEER?

- ♡ Elke 3e vrijdag van de maand tussen 13u30 en 16u30
- ♡ Welkom zonder afspraak
- ♡ Niet open op feestdagen

WAAR?

- ♡ Kalkstraat 48, 9100 Sint-Niklaas
- ♡ Gelijkvloers van Woonzorgcentrum De Ark

BEREIKBAARHEID?

- ♡ **Auto:** u kan parkeren op de parking van het Woonzorgcentrum De Ark (Karmelhof) ter hoogte van Veldstraat 2
- ♡ **Openbaar vervoer:**
 - o 5 min. wandelen vanaf de Grote Markt te Sint-Niklaas
 - o 15 min. wandelen vanaf het Station te Sint-Niklaas

