

# Nieuwe assistentief flats

## Sabot in Melsele

### Infobrochure



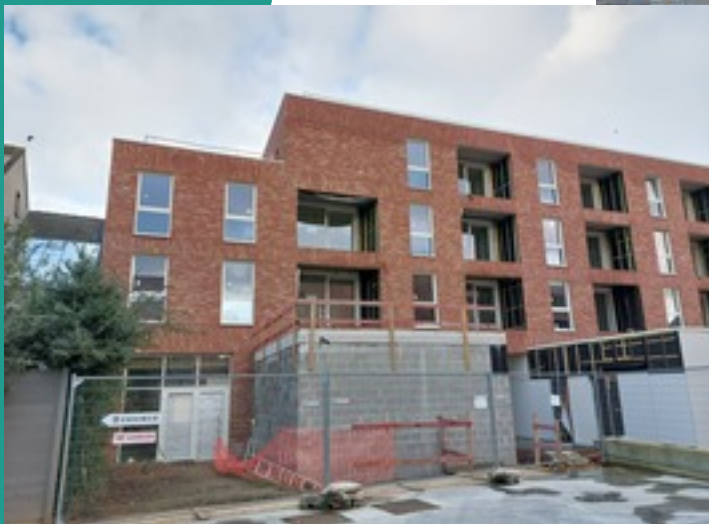
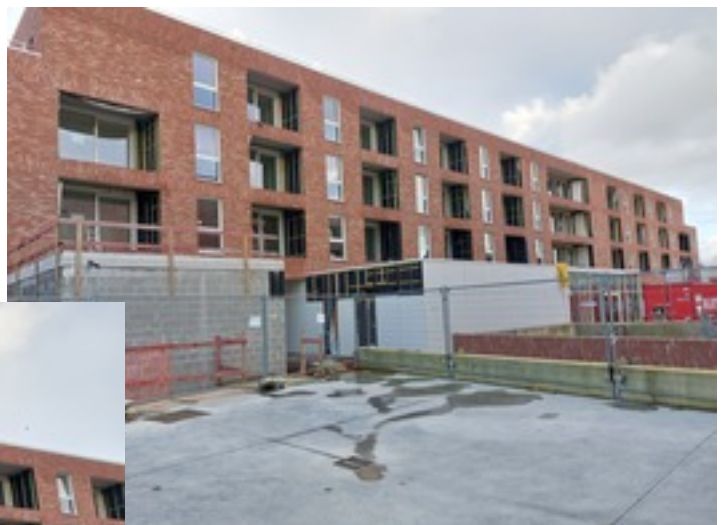
**ZORGPUNT  
WAASLAND**  
goed voor elkaar

[www.zorgpuntwaasland.be](http://www.zorgpuntwaasland.be)

Volg ons op Facebook.

# In de afwerkingsfase

Foto boven:  
zicht op de  
assistentieflats  
en de luchtbrug  
vanuit de  
Hazaarddam



Alle appartementen hebben zicht op het binnenplein

Uiterst links zicht op de flats met 2 slaapkamers.



De flats vanuit de Hazaarddam. De flats op de 3de V springen wat in.





In Melsele (Meilsen) op de site van het voormalig parochiehuis aan de Grote Baan, startten het OCMW van Beveren en de Gewestelijke Maatschappij voor Huisvesting van Beveren in 2021 met de bouw van een nieuwe site met 28 assistentiewoningen (GAW), 23 sociale huurappartementen, een dienstencentrum en een bibliotheek.

Zorgpunt Waasland zal de 28 assistentiewoningen (assistentieflats) beheren en het dienstencentrum uitbaten dat eveneens gelegen is aan de Hazaarddam.

Momenteel zijn de afwerking en de inrichting bezig.

**We kijken al uit naar de ingebruikname begin juni '23.**

# Welkom!

De 28 assistentieflets zijn gelegen aan de Hazaarddam en kijken uit op het binnenplein van de nieuwe site in hartje Melsele.

- **Moderne, lichtrijke flats met terras met zicht op het binnenplein en met doorzicht naar de Hazaarddam**
- **Dag en nacht hulp oproepbaar**
- **Vlot toegankelijk:** geen drempels, brede schuifdeuren naar badkamer en slaapkamer
- **Levendige site met dienstencentrum en bibliotheek:** hier kan je andere burens en dorpsbewoners leren kennen en ontmoeten. Je kan naar wens deelnemen aan diverse activiteiten.
- **Zorgpunt Waasland** biedt je met zijn uitgebreide dienstverlening **dé garantie op aangepaste zorg op maat en ondersteuning op elk moment en in elke fase van je leven.** De woonassistent is jouw aanspreekpunt voor al je vragen.



# Voorwaarden om een flat te huren

- **Leeftijd**

Je bent minstens 65 jaar. Bij een koppel (echtbaar, samenwonende personen) is één van de partners minstens 65 jaar.

- **Inwoner**

Je bent inwoner van Beveren, Kruibeke, Sint-Niklaas of Zwijndrecht of woont in één van de deelgemeenten.

**Ben je geen inwoner van één van de vermelde gemeenten, dan kan je er ook komen wonen als je:**

- minder dan 5 jaar geleden verhuisd bent naar een andere gemeente omwille van zorgredenen;
- kinderen hebt die wonen in Beveren, Kruibeke, Sint-Niklaas of Zwijndrecht;
- langer dan 5 jaar in Beveren, Kruibeke, Sint-Niklaas of Zwijndrecht verblijft omwille van zorgredenen, maar elders gedomicilieerd gebleven bent.

- **Voldoende zelfredzaam zijn**

Dit wordt besproken bij het intakegesprek.

# Huurprijs

- Flats met 1 slaapkamer: € 31,33 per dag.
- Flats met 2 slaapkamers: € 31,33 per dag + een maandelijkse toeslag van € 50.

## In de huurprijs inbegrepen:

- huur flat
- onderhoud en kosten gemeenschappelijke delen
- brandverzekering voor het gebouw, de gemene delen en jouw inboedel (begrensd tot een bepaald bedrag)
- 7 op 7 hulp in nood via oproepsysteem

## Niet inbegrepen:

- water (individuele teller)
- elektriciteit (individuele teller)
- telefonie
- televisie
- internet
- afvalophaling
- verwarming

## Energiezuinige flats

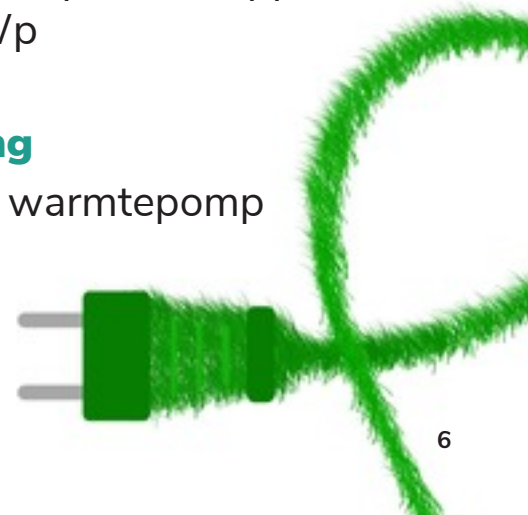
### Zonnepanelen

Individuele zonnepanelen per flat

- 1 slp. app.: 3 panelen/app. van 385Wp
- 2 slp. app.: 4 panelen/app. van 385Wp

### Verwarming

Combinatie warmtepomp en aardgas



# Flats met één slaapkamer

**Er zijn 24 flats met één slaapkamer. In deze flats kunnen alleenstaanden en koppels komen wonen.**

Deze flats zijn gelegen op de eerste, tweede en derde verdieping en bereikbaar met de trap en de lift.

**Er zijn twee types flats:**

- Flats Type A1: 8 flats op de 1ste en 8 flats op de 2de verdieping
- Flats Type A4: 8 flats op de 3de verdieping

**Alle flats beschikken over:**

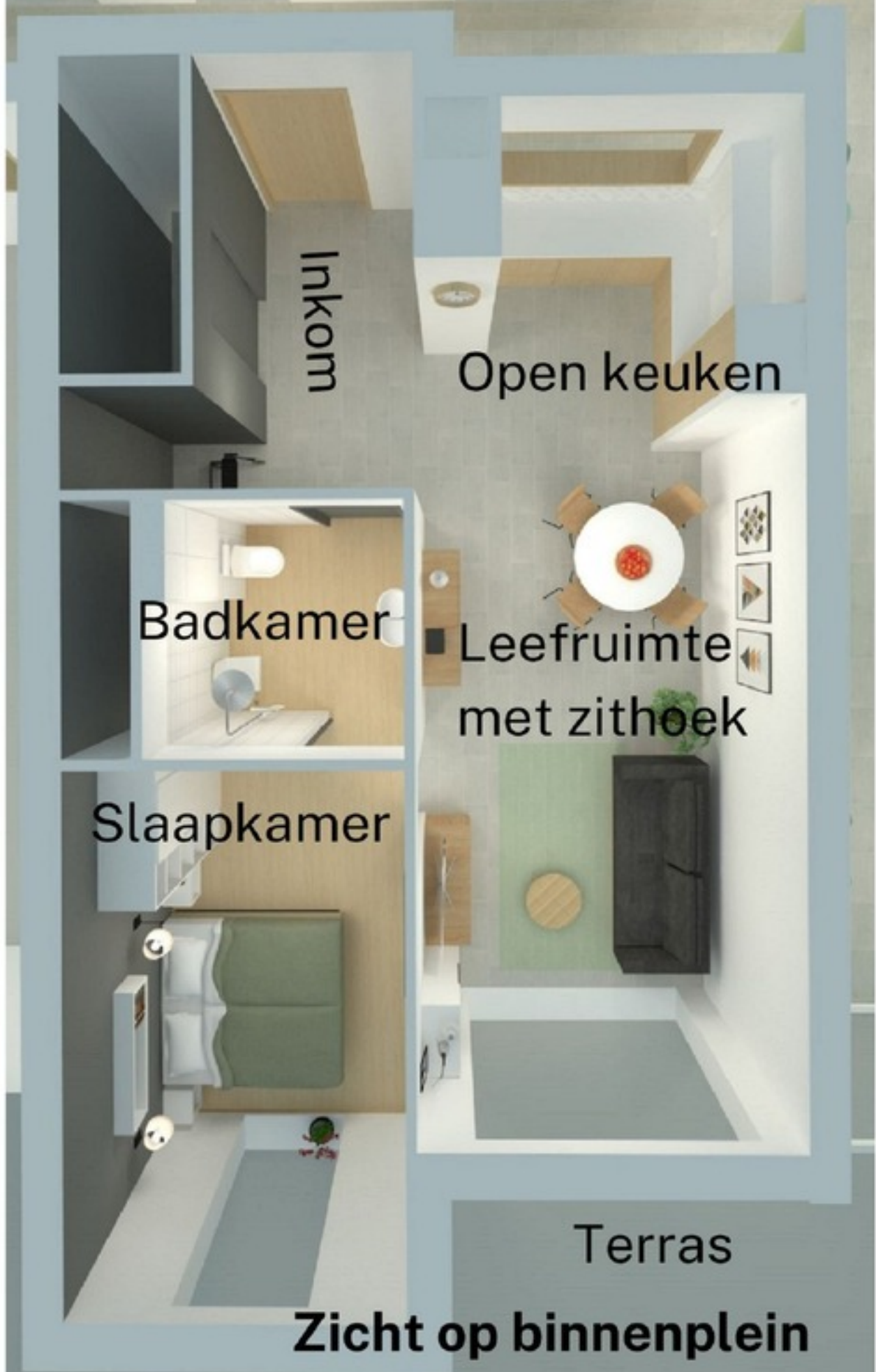
- ruime aparte inkom met plaats voor een rollator of rolstoel
- een leefruimte met ingerichte open keuken
- terras gericht op het zuiden
- één slaapkamer
- bergruimte

De flats 'type A1' op de 1ste en 2de verdieping hebben een grotere leefruimte, een grotere keuken en een ruimere inkom.

De badkamer en slaapkamer zijn bij beide types flats even groot.



# Richting Hazaarddam



Inkom

Open keuken

Badkamer

Leefruimte  
met zithoek

Slaapkamer

Terras

Zicht op binnenplein



# Inrichting van de flat

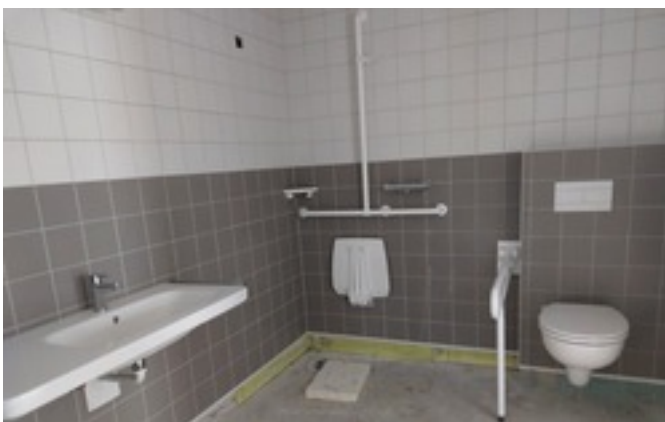
Zicht op de leefruimte met de open keuken.  
Links zie je de doorgang naar de gang.



Zicht op de open keukenruimte in aanbouw. Via het raam heb je zicht op de gang en zicht op de Hazaarddam.



De badkamer uitgerust met inloopdouche, onderrijdbare wastafel, toilet met handgrepen.



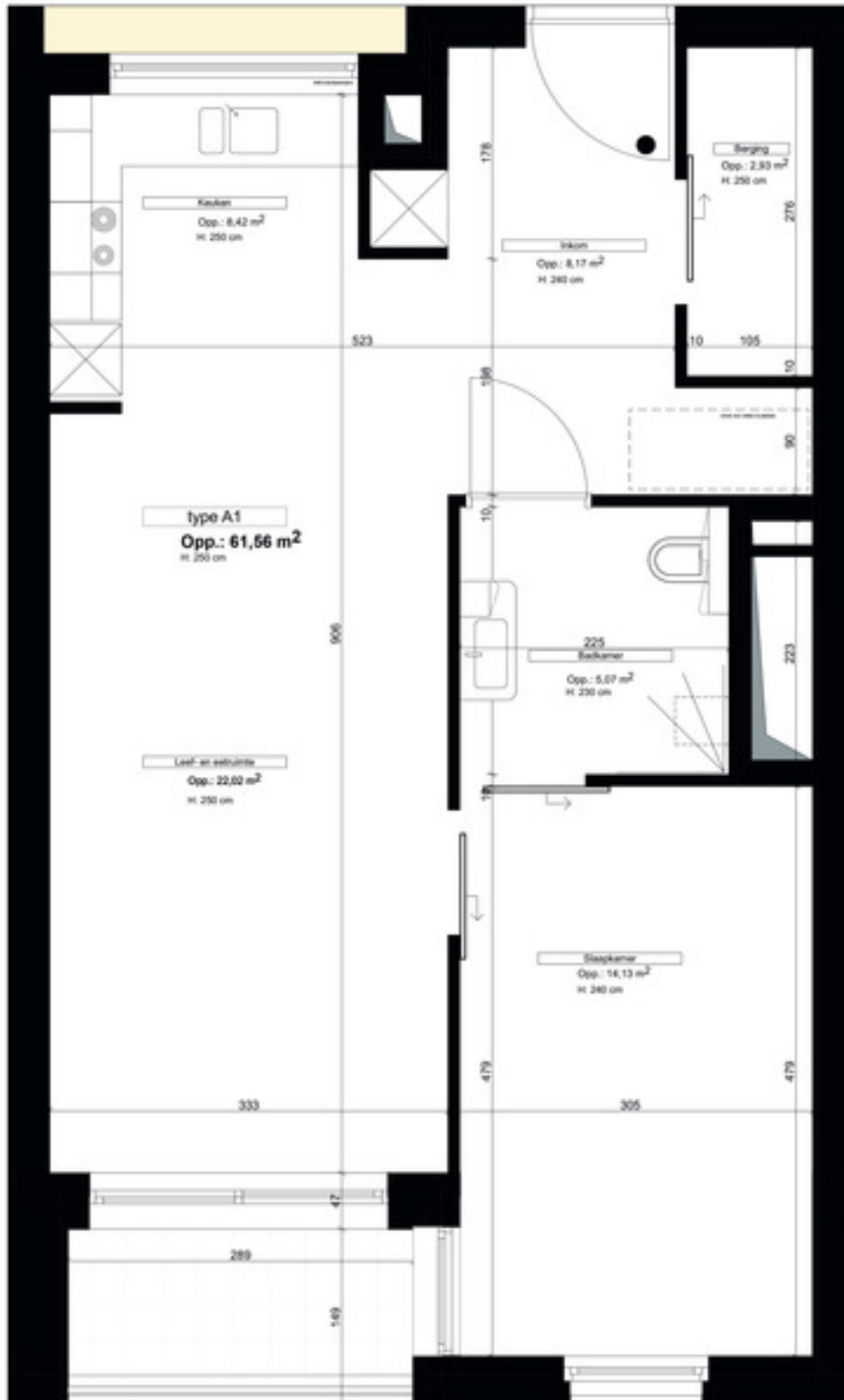
Zicht op de slaapkamer met ruimte voor een tweepersoonsbed en een klerkast.



Schuifdeuren tussen slaapkamer-badkamer-gang zorgen voor een vlotte toegang. De slaapkamer heeft een rechtstreekse toegang tot de badkamer. 9

# Grondplan flat Type A1

1 slaapkamer - 8 flats op 1ste V en 8 flats op 2de V









# Flats met twee slaapkamers

## Het gebouw beschikt over vier flats met twee slaapkamers.

Deze flats zijn enkel bestemd voor koppels of samenwonenden van eenzelfde of verschillende generaties.

De tweeslaapkamerflats zijn telkens gelegen aan het einde van de gang op de eerste en tweede verdieping. Ze zijn bereikbaar met de trap en de lift.

## Ook hier zijn er twee types flats:

- Flats Type A2: 1 flat op 1ste verdieping en 1 flat op 2de verdieping
- Flats Type A3: 1 flat op 1ste verdieping en 1 flat op 2de verdieping

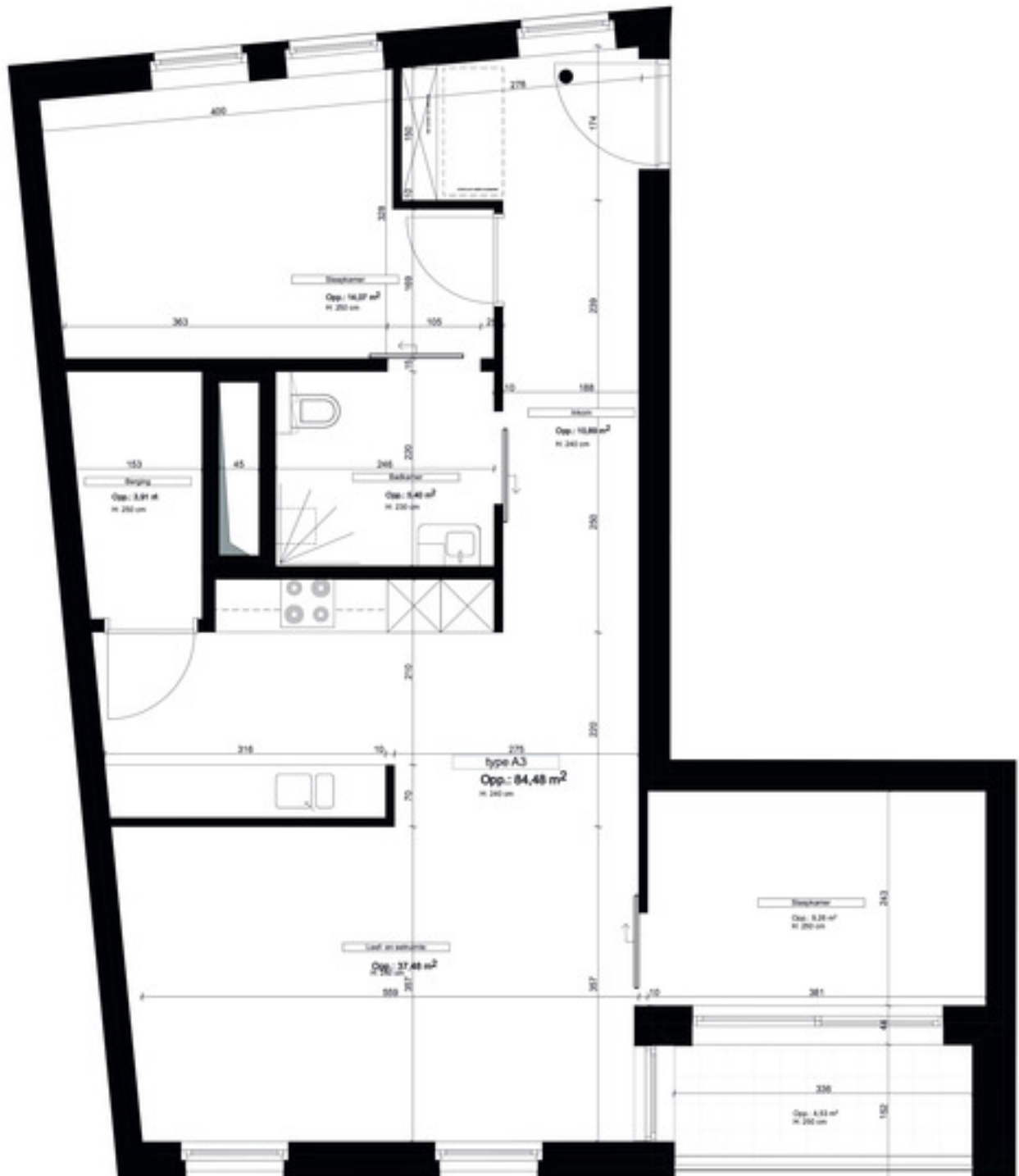
Bij alle flats heeft de grootste slaapkamer rechtstreeks toegang tot de badkamer. Er is ook rechtstreeks toegang tot het terras vanuit de leef- en eetruimte.

De flats Type A3 hebben een ruimere leefruimte en iets ruimere slaapkamers. Bij alle flats heb je zowel vanuit de leefruimte als vanuit de tweede slaapkamer een rechtstreekse toegang tot het terras.



# Grondplan flat Type A3

2 slaapkamers - 1 flat op 1ste V en 1 flat op 2de V





# De woonassistent

De woonassistent is je aanspreekpunt voor alle vragen over onze flats Sabot.

Je kan bij haar terecht voor meer info rond de voorwaarden, prijzen, types flats, inschrijving op de wachtlijst, eventueel bezoek aan een modelflat enz.

## Woonassistent assistentiewoningen (GAW) Sabot:

**Kristel Heyndrickx**

**Tel. 0471 66 89 77**

**kristel.heyndrickx@zpw.be**

**Niet aanwezig op vrijdag**

## *Wil je de grondplannen van de types flats in detail bekijken?*

Je kan de plannen digitaal bekijken op [www.zorgpuntwaasland.be](http://www.zorgpuntwaasland.be), locaties, Melsele, Sabot.



# Meer info over woon- en thuiszorg

## Assistentieflats Sabot

Kristel Heyndrickx,  
woonassistent  
Tel. 0471 66 89 77  
kristel.heyndrickx@zpw.be  
Niet aanwezig op vrijdag

## Info/advies over woonzorg

Team woonzorg  
Tel. 03 376 86 85  
oost@zpw.be

## Info/advies over thuiszorg

Tel. 03 750 92 92

### Openingsuren:

Ma-vrij: 9-16 uur

## Zorgpunt Waasland

Oude Zandstraat 92,  
9120 Beveren

### Openingsuren onthaal:

Ma tot vr.: van 9 tot 13 uur  
en van 13 tot 16 uur enkel  
telefonisch

Volg Zorgpunt Waasland  
op Facebook.

[www.zorgpuntwaasland.be](http://www.zorgpuntwaasland.be)