

Assistentieflats

Sabot in Melsele

Infobrochure



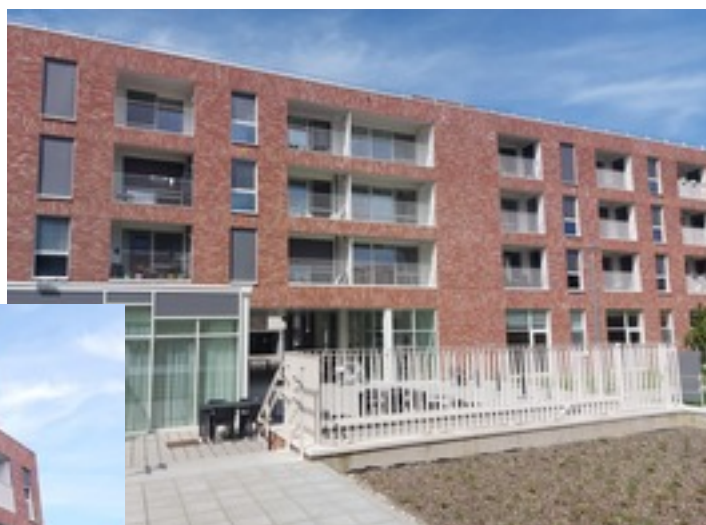
**ZORGPUNT
WAASLAND**
goed voor elkaar

www.zorgpuntwaasland.be

Volg ons op Facebook.

Zicht op de assistentiefats

Foto boven:
zicht op de
assistentiefats
en de luchtbrug
vanuit de
Hazaarddam



Alle appartementen hebben zicht op het binnenplein

Uiterst rechts: zicht op de flats met 2 slaapkamers.



De flats vanuit de Hazaarddam. De flats op de 3de V springen wat in.



In Melsele (Meilsen) op de site van het voormalig parochiehuis aan de Grote Baan, startten het OCMW van Beveren en de Gewestelijke Maatschappij voor Huisvesting van Beveren in 2021 met de bouw van een nieuwe site met 28 assistentiewoningen (GAW), 23 sociale huurappartementen, een dienstencentrum en een bibliotheek.

De assistentiewoningen (GAW) zijn in gebruik genomen in juni 2023.

Zorgpunt Waasland beheert de 28 assistentiewoningen (assistentieflats) en baat het dienstencentrum Den Haesaert uit dat eveneens gelegen is aan de Hazaarddam.

Alle inwoners van Melsele zijn in dienstencentrum Den Haesaert welkom voor een babbel, een drankje, een warm middagmaal en een ruim aanbod aan infomomenten en vormingen. Het dienstencentrum wil uitgroeien tot een draaischijf van en voor een warm en zorgzaam Melsele en trekt regelmatig de buurt in.

Welkom!

De 28 assistentieflets zijn gelegen aan de Hazaarddam en kijken uit op het binnenplein van de nieuwe site in hartje Melsele.

- **Moderne, lichtrijke flats met terras met zicht op het binnenplein en met doorzicht naar de Hazaarddam**
- **Dag en nacht hulp oproepbaar**
- **Vlot toegankelijk:** geen drempels, brede schuifdeuren naar badkamer en slaapkamer
- **Levendige site met dienstencentrum en bibliotheek:** hier kan je andere burens en dorpsbewoners leren kennen en ontmoeten. Je kan naar wens deelnemen aan diverse activiteiten.
- **Zorgpunt Waasland** biedt je met zijn uitgebreide dienstverlening **dé garantie op aangepaste zorg op maat en ondersteuning op elk moment en in elke fase van je leven.** De woonassistent is jouw aanspreekpunt voor al je vragen.



Voorwaarden om een flat te huren

- **Leeftijd**

Je bent minstens 65 jaar. Bij een koppel (echtbaar, samenwonende personen) is één van de partners minstens 65 jaar.

- **Inwoner**

Je bent inwoner van Beveren, Kruibeke, Sint-Niklaas of Zwijndrecht of woont in één van de deelgemeenten.

Ben je geen inwoner van één van de vermelde gemeenten, dan kan je er ook komen wonen als je:

- minder dan 5 jaar geleden verhuisd bent naar een andere gemeente omwille van zorgredenen;
- kinderen hebt die wonen in Beveren, Kruibeke, Sint-Niklaas of Zwijndrecht;
- langer dan 5 jaar in Beveren, Kruibeke, Sint-Niklaas of Zwijndrecht verblijft omwille van zorgredenen, maar elders gedomicilieerd gebleven bent.

- **Voldoende zelfredzaam zijn**

Dit wordt besproken bij het intakegesprek.

Huurprijs

- Flats met 1 slaapkamer: € 31,33 per dag.
- Flats met 2 slaapkamers: € 31,33 per dag + een maandelijkse toeslag van € 50.

In de huurprijs inbegrepen:

- huur flat
- onderhoud en kosten gemeenschappelijke delen
- brandverzekering voor het gebouw, de gemene delen en jouw inboedel (begrensd tot een bepaald bedrag)
- 7 op 7 hulp in nood via oproepsysteem

Niet inbegrepen:

- water (individuele teller)
- elektriciteit (individuele teller)
- telefonie
- televisie
- internet
- afvalophaling
- verwarming

Energiezuinige flats

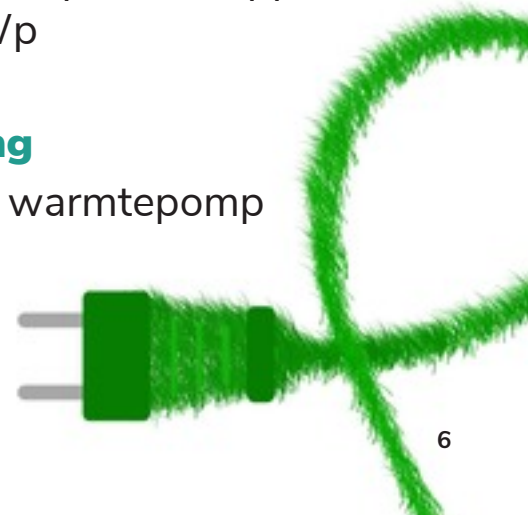
Zonnepanelen

Individuele zonnepanelen per flat

- 1 slp. app.: 3 panelen/app. van 385Wp
- 2 slp. app.: 4 panelen/app. van 385Wp

Verwarming

Combinatie warmtepomp en aardgas





Flats met één slaapkamer

Er zijn 24 flats met één slaapkamer. In deze flats kunnen alleenstaanden en koppels komen wonen.

Deze flats zijn gelegen op de eerste, tweede en derde verdieping en bereikbaar met de trap en de lift.

Er zijn twee types flats:

- Flats Type A1: 8 flats op de 1ste en 8 flats op de 2de verdieping
- Flats Type A4: 8 flats op de 3de verdieping

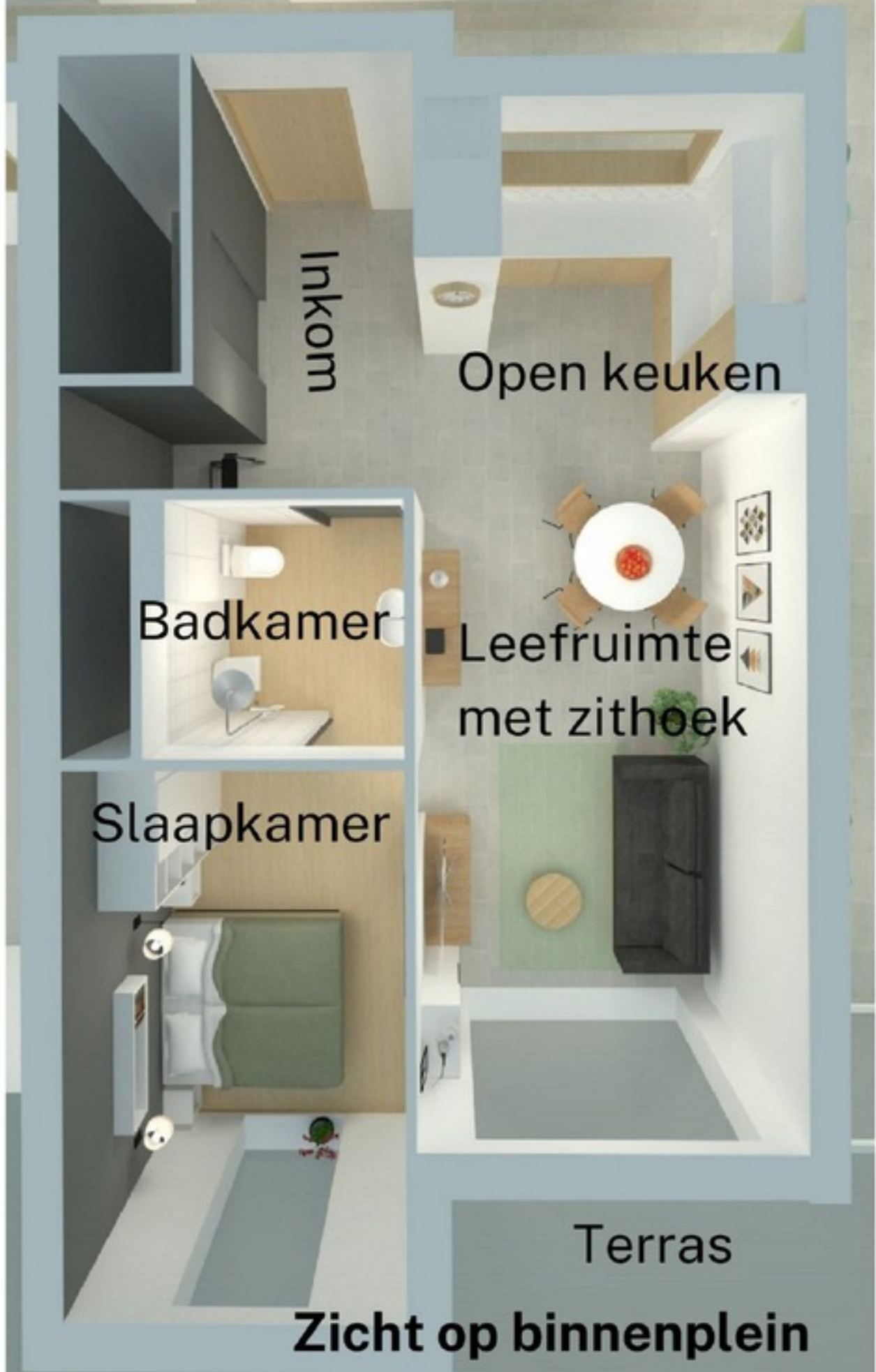
Alle flats beschikken over:

- ruime aparte inkom met plaats voor een rollator of rolstoel
- een leefruimte met ingerichte open keuken
- terras gericht op het zuiden
- één slaapkamer
- bergruimte

De flats 'type A1' op de 1ste en 2de verdieping hebben een grotere leefruimte, een grotere keuken en een ruimere inkom.

De badkamer en slaapkamer zijn bij beide types flats even groot.

Richting Hazaarddam



Inkom

Open keuken

Badkamer

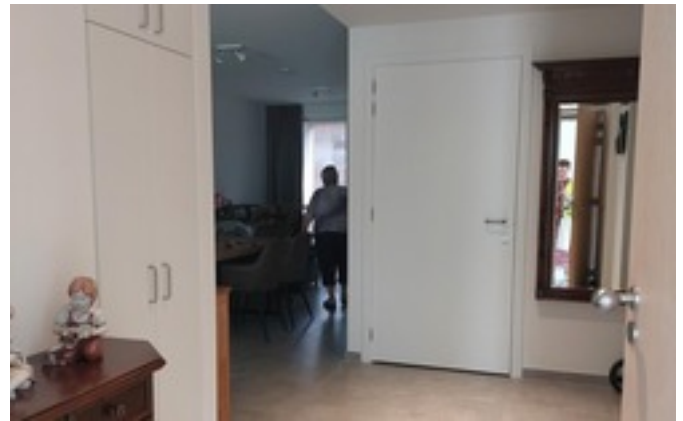
Leefruimte
met zithoek

Slaapkamer

Terras

Zicht op binnenplein

Inrichting van de flat



Zicht op de leefruimte en het grote raam naar het terras.

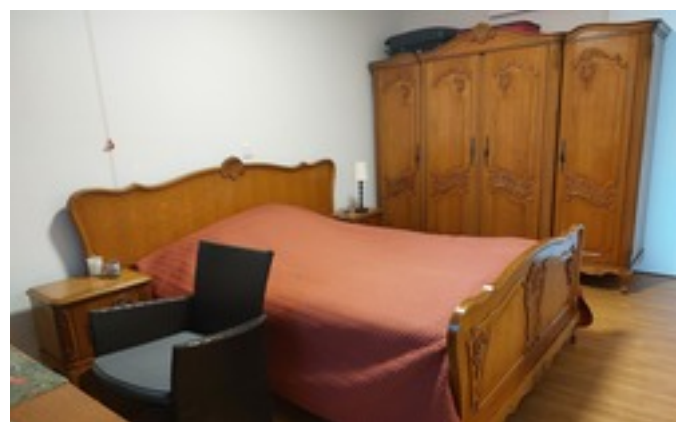
Foto boven: zicht op de ruime inkom.

Foto onder: zicht op de open keuken vanuit de leefruimte.



De badkamer uitgerust met inloopdouche, onderrijdbare wastafel, toilet met handgrepen en schuifdeur naar de slaapkamer

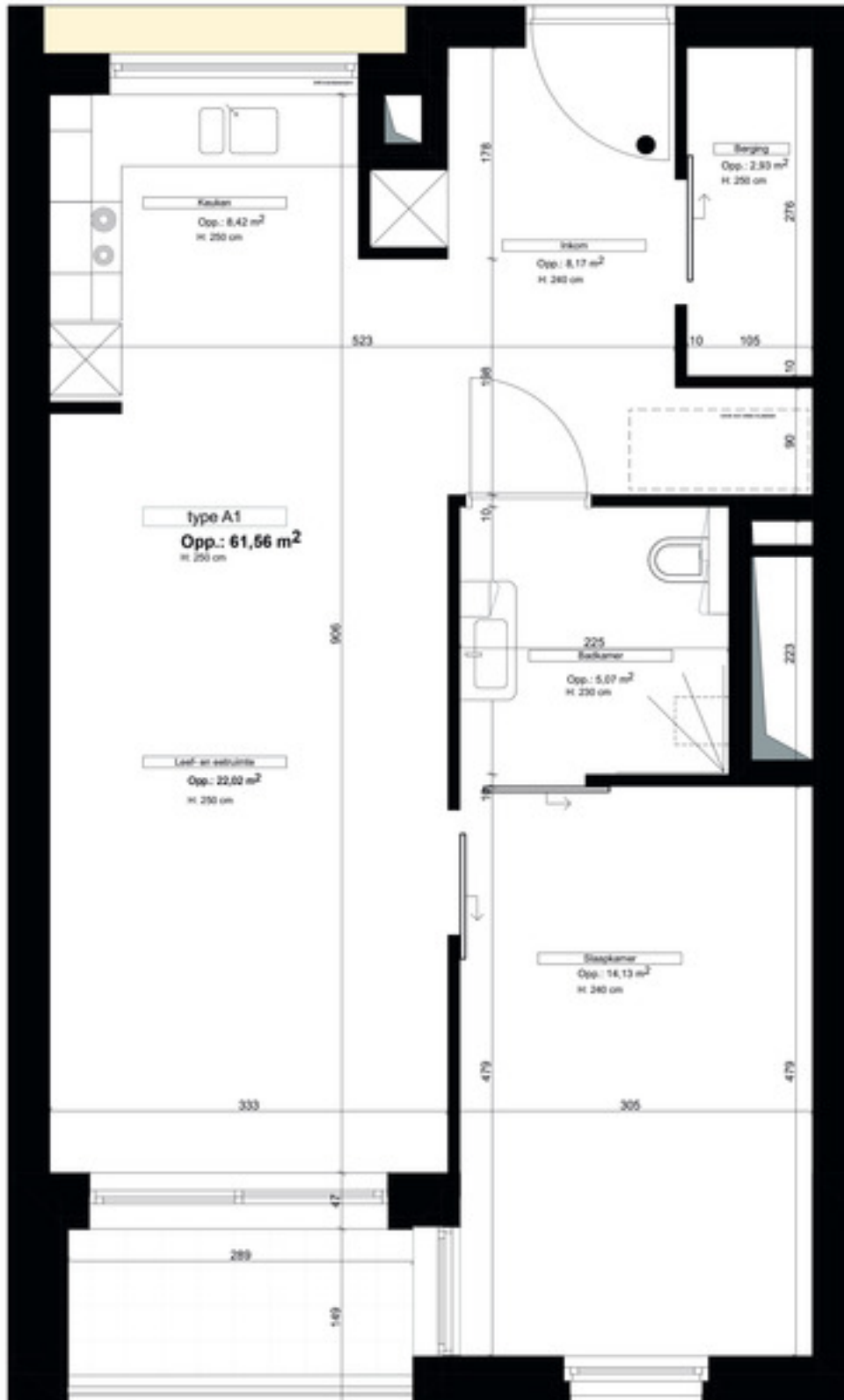
Zicht op de slaapkamer met ruimte voor een tweepersoonsbed en een kleerkast.



Schuifdeuren tussen slaapkamer-badkamer-gang zorgen voor een vlotte toegang. De slaapkamer heeft een rechtstreekse toegang tot de badkamer. 9

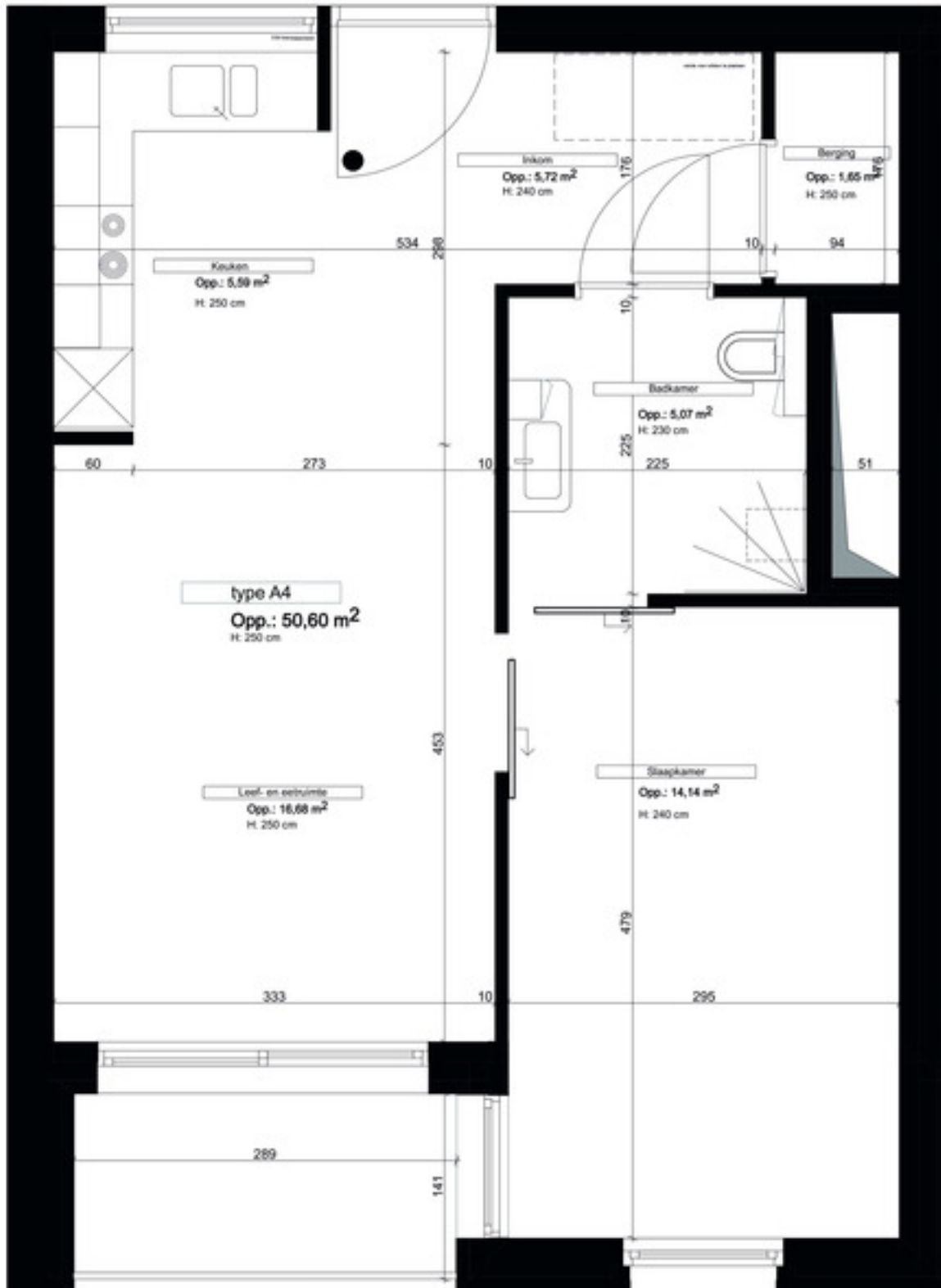
Grondplan flat Type A1

1 slaapkamer - 8 flats op 1ste V en 8 flats op 2de V



Grondplan flat Type A4

8 flats met 1 slaapkamer - 3de verdieping





Flats met twee slaapkamers

Het gebouw beschikt over vier flats met twee slaapkamers.

Deze flats zijn enkel bestemd voor koppels of samenwonenden van eenzelfde of verschillende generaties.

De tweeslaapkamerflats zijn telkens gelegen aan het einde van de gang op de eerste en tweede verdieping. Ze zijn bereikbaar met de trap en de lift.

Ook hier zijn er twee types flats:

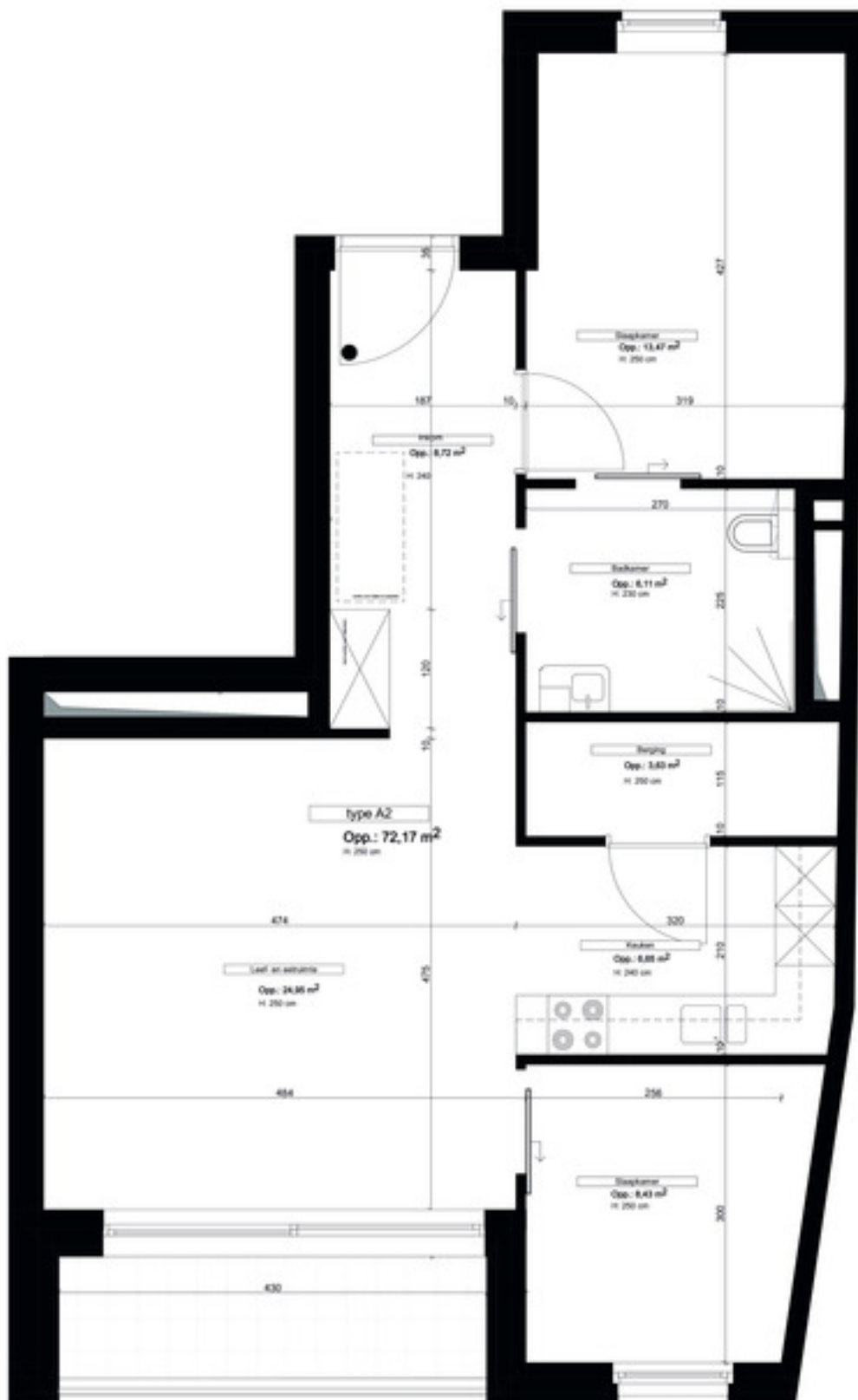
- Flats Type A2: 1 flat op 1ste verdieping en 1 flat op 2de verdieping
- Flats Type A3: 1 flat op 1ste verdieping en 1 flat op 2de verdieping

Bij alle flats heeft de grootste slaapkamer rechtstreeks toegang tot de badkamer. Er is ook rechtstreeks toegang tot het terras vanuit de leef- en eetruimte.

De flats Type A3 hebben een ruimere leefruimte en iets ruimere slaapkamers. Bij alle flats heb je zowel vanuit de leefruimte als vanuit de tweede slaapkamer een rechtstreekse toegang tot het terras.

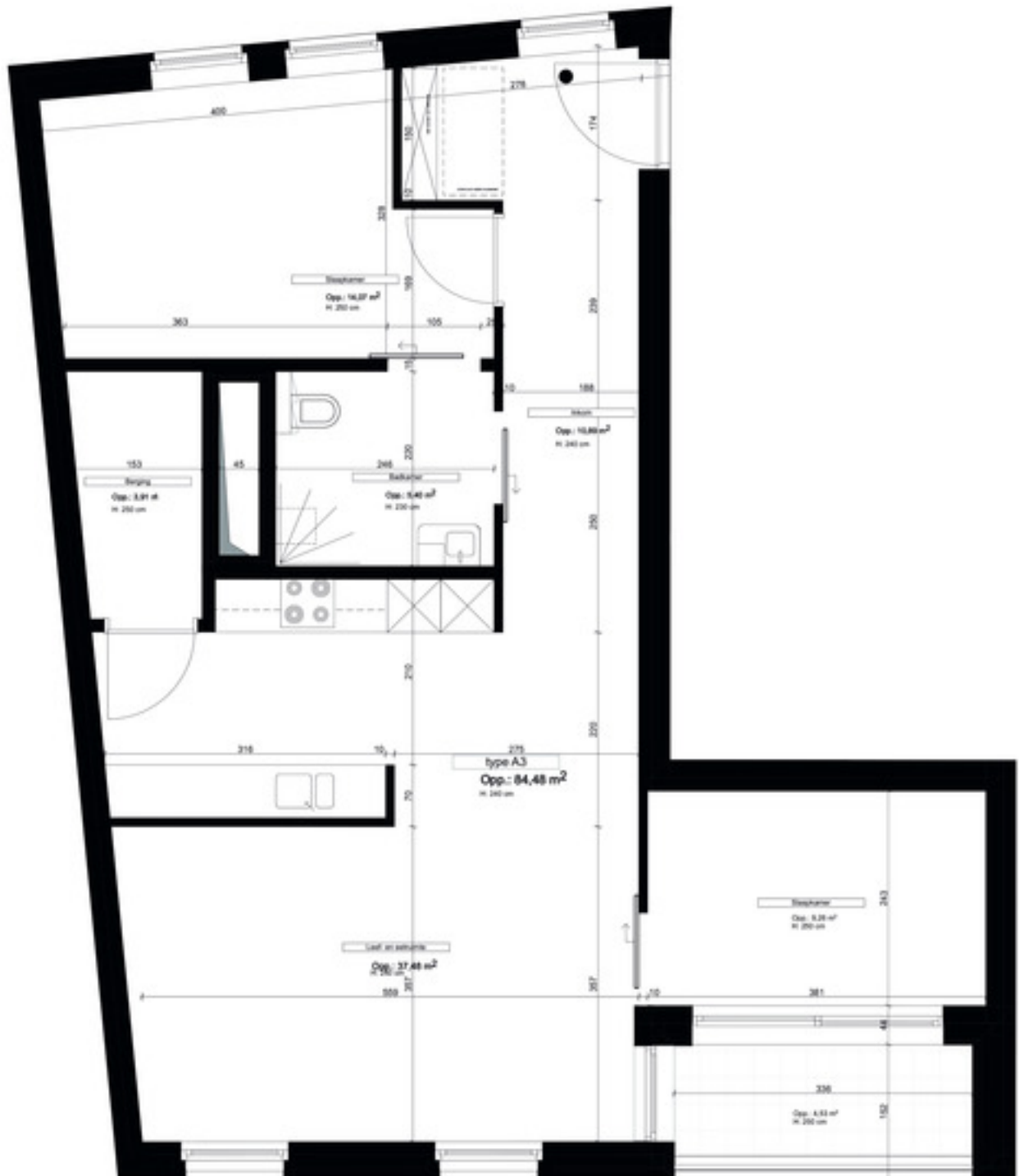
Grondplan flat Type A2

2 slaapkamers - 1 flat op 1ste V en 1 flat op 2de V



Grondplan flat Type A3

2 slaapkamers - 1 flat op 1ste V en 1 flat op 2de V



De woonassistent

De woonassistent is je aanspreekpunt voor alle vragen over onze flats Sabot.

Je kan bij haar terecht voor meer info rond de voorwaarden, prijzen, types flats, inschrijving op de wachtlijst, eventueel bezoek aan een modelflat enz.

Woonassistent assistentiewoningen (GAW) Sabot

Kristel Heyndrickx

Tel. 0471 66 89 77

kristel.heyndrickx@zpw.be

Niet aanwezig op vrijdag

Wil je de grondplannen van de types flats in detail bekijken?

Je kan de plannen digitaal bekijken op www.zorgpuntwaasland.be, locaties, Melsele, Sabot.



Meer info over woon- en thuiszorg

Assistentieflats Sabot

Kristel Heyndrickx,
woonassistent
Tel. 0471 66 89 77
kristel.heyndrickx@zpw.be
Niet aanwezig op vrijdag

Info/advies over woonzorg

Team woonzorg
Tel. 03 376 86 85
oost@zpw.be

Info/advies over thuiszorg

Tel. 03 750 92 92

Openingsuren:

Ma-vrij: 9-16 uur

Zorgpunt Waasland

Oude Zandstraat 92,
9120 Beveren

Openingsuren onthaal:

Ma tot vr.: van 9 tot 13 uur
en van 13 tot 16 uur enkel
telefonisch

Volg Zorgpunt Waasland
op Facebook.

www.zorgpuntwaasland.be